



Дизайн проект трехкомнатной квартиры-студии



ООО "Интеррио"
Тюмень, ул. Шиллера, 22
(3452) 61-16-61

Ведомость рабочих чертежей основного комплекта

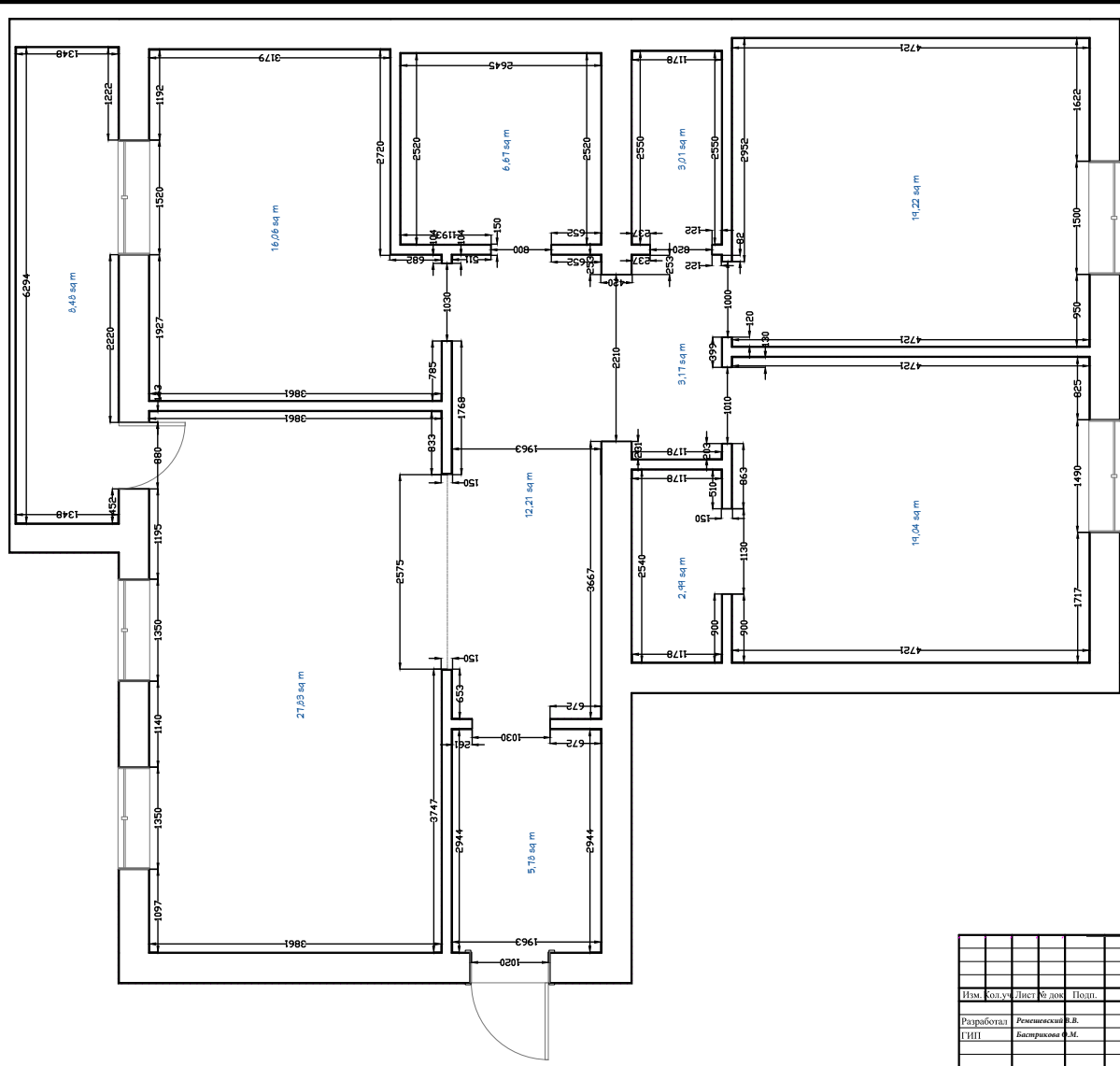
№	НАИМЕНОВАНИЕ	ЛИСТ
1	2	3
1	ОБМЕРНЫЙ ПЛАН	3
2	ПЛАНИРОВОЧНОЕ РЕШЕНИЕ	4
3	ЭКСПЛИКАЦИЯ ПОМЕЩЕНИЙ	5
4	ПЛАН РАССТАНОВКИ МЕБЕЛИ	7
5	ПЛАН СВЕТИЛЬНИКОВ И ВЫКЛЮЧАТЕЛЕЙ	8
6	ПЛАН РОЗЕТОК И ВЫВОДОВ ПИТАНИЯ	9
7	ПЛАН ТЕПЛЫХ ПОЛОВ	10
8	ПОЯСНЕНИЯ	11

Согласовано

Инв. № подл. Подп. и дата. Взам. инв. №

Согласовано

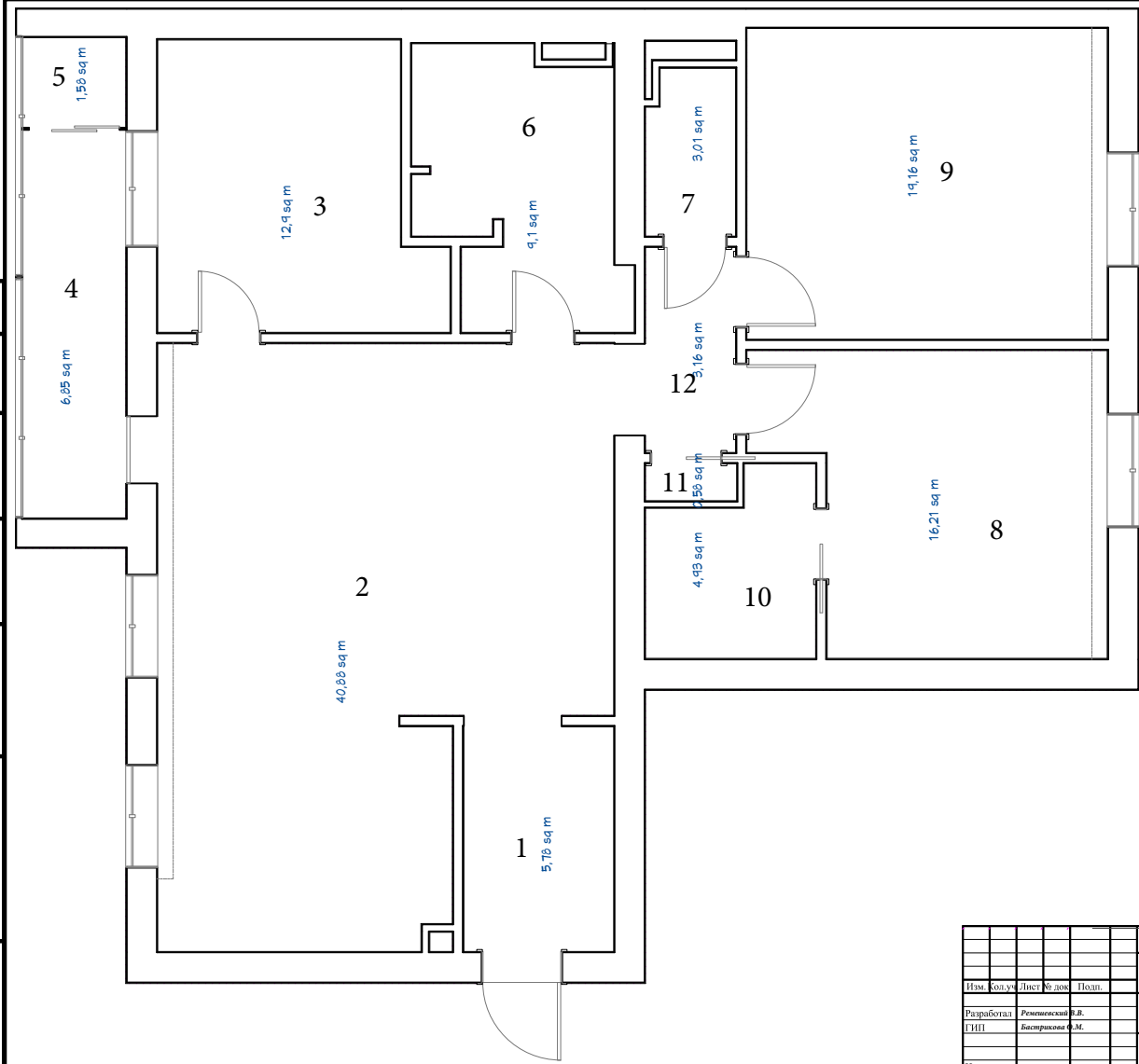
Инв. № подл. Подп. и дата. Взам. инв. №



				ООО "Интеррио" (3452) 61-16-61		
				Трехкомнатная квартира ул. Д.Менделеева,5		
Изм.	Кол.уч.	Лист	№ док.	Подп.	Стандия	Лист
Разработал	Ремневский В.В.			ПД	3	11
ГИП	Бастрыкова Ф.И.			Листов		
Планировочные решения						

Согласовано

Инв. № подл. Подп. и дата Взам. инв. №




ООО "Интеррио" (3452) 61-16-61			
Трехкомнатная квартира ул. Д.Менделеева, 5			
Изм.	Кол.уч.	Лист	№ док.
Разработал	Ремизинский В.В.		
ГПП	Бастрыкова О.М.		
Норм. контр.			
ЭКСПЛИКАЦИЯ ПОМЕЩЕНИЙ			Стация
Планировочные решения			Лист
			Листов
			ПД
			5
			11

ЭКСПЛИКАЦИЯ ПЛОЩАДИ КВАРТИРЫ

Этаж	Номер помещения по плану	Назначение	Общая площадь	Жилая площадь	Подсобная площадь
	1	Прихожая	5,78		5,78
	2	Кухня-гостиная	40,88	40,88	
	3	Кабинет	12,9	12,9	
	4	Лоджия	6,85		6,85
	5	Гардеробная	1,58		1,58
	6	Сан.узел	9,1		9,1
	7	Сан.узел	3,01		3,01
	8	Спальня	16,21	16,21	
	9	Детская	19,16	19,16	
	10	Гардеробная	4,93		4,93
	11	Гардеробная	0,58		0,58
	12	Коридор	3,16		3,16
		Итого	124,14	89,15	34,99

Согласовано

Инв. № подл. Подп. и дата. Взам. инв. №

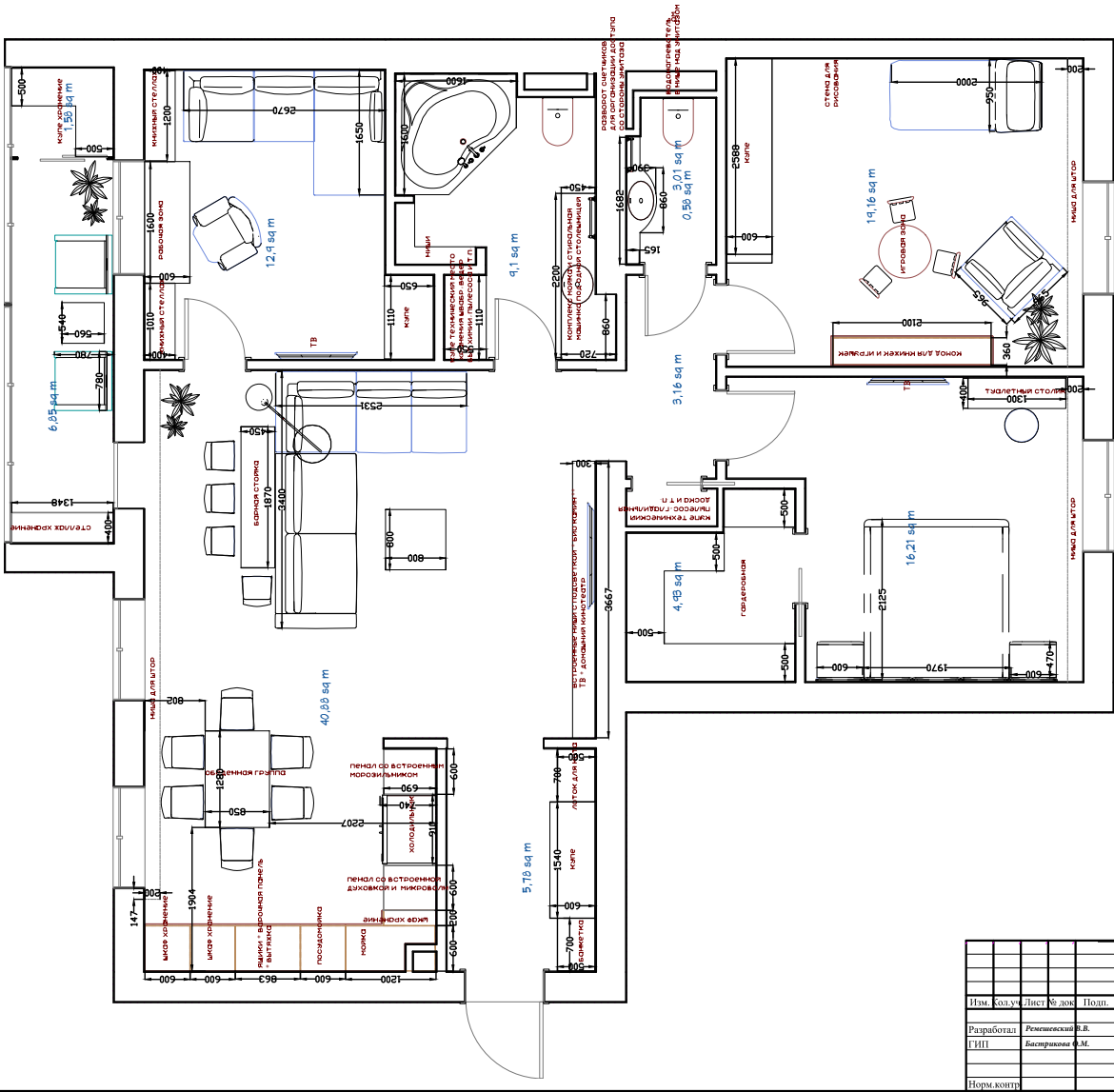
ООО "Интеррио" (3452) 61-16-61					
Трехкомнатная квартира ул. Д.Менделеева,5					
Изм.	Кол.уч.	Лист	№ док.	Подп.	Дата
Разработал	Резниченко И.В.				
ГИП	Богачева О.М.				
Норм.контр.					
ЭКСПЛИКАЦИЯ ПОМЕЩЕНИЙ				Стадия	Лист
				ПД	6
					Листов
					11
					

Копировал

А4

Согласовано

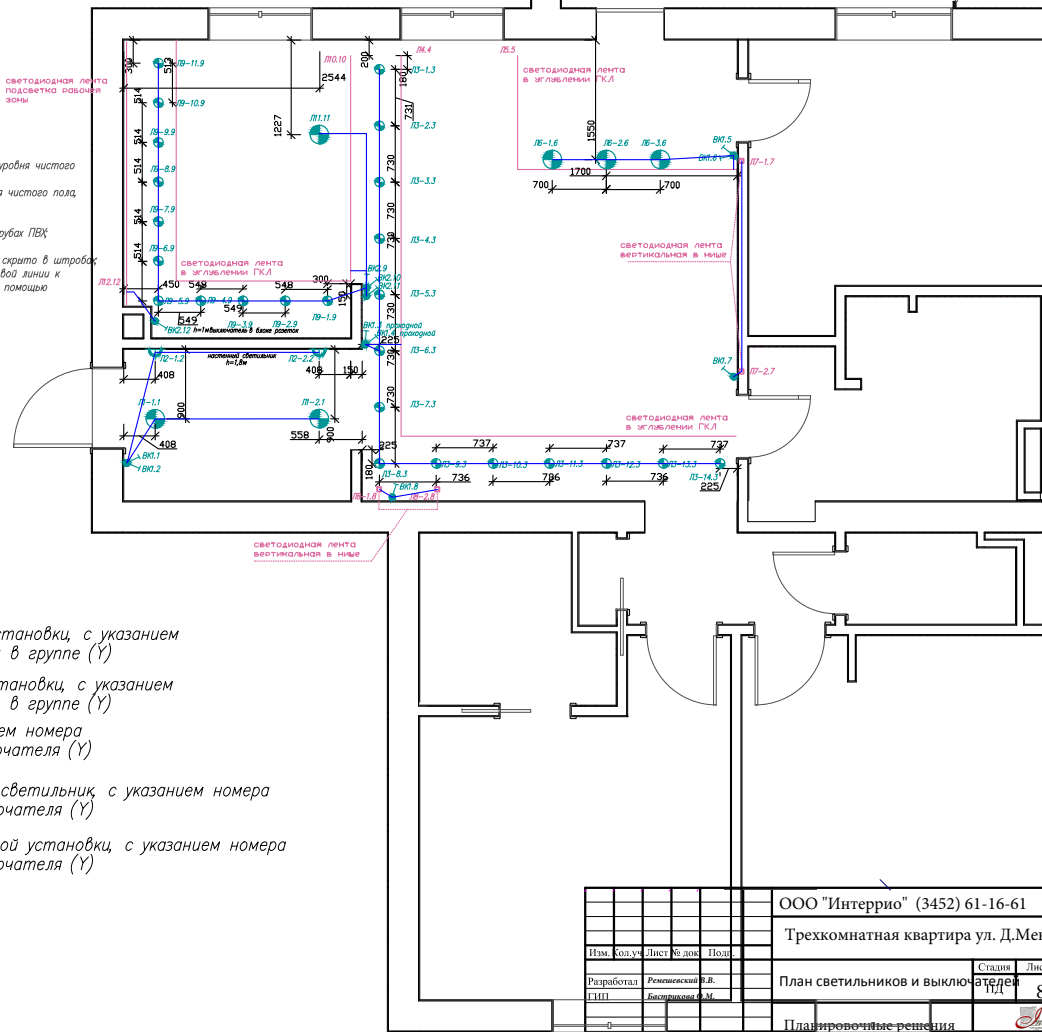
Инв. № подл. Подл. и дата. Взам. инв. №



ООО "Интеррио" (3452) 61-16-61					
Трехкомнатная квартира ул. Д.Менделеева,5					
Изм.	Кол.у.	Лист	№ лос.	Подл.	
Разработал	Ремезовский В.Р.		Студия		
ГИП	Белорыкова Ф.М.		Лист		
Норм. контр.			Листов		
ПЛАН РАССТАНОВКИ			ПД	7	11
МЕБЕЛИ					
Планировочные решения					

Примечание

1. Нижнюю отметку электрических выключателей выполнить на высоте +0.900 от уровня чистого пола, кроме обозначенных
2. Нижнюю отметку электрических розеток выполнить на высоте +0.300 от уровня чистого пола, кроме обозначенных
3. Все установочные коробки должны быть под евророзеткой
4. Все кабельные трассы проложены скрыто, за фальшь-потолком, в гофрированных трубах ПВХ
5. Сеть освещения прокладывается за фальшь-потолком в гофрированной трубе ПВХ
6. Опуски и подъемы кабельных трасс к электротехническому оборудованию выполнены скрыто в штробах
7. В квартирном щите не допускается подключение более двух проводов одной групповой линии к устройству защиты. При подключении более двух проводов монтаж осуществляется с помощью распаячной коробки.



ВК(X)(Y) — Выключатель одноклавишный, скрытой установки, с указанием номера автомата (X), номера выключателя в группе (Y)

ВК(X)(Y) — Выключатель двухклавишный, скрытой установки, с указанием номера автомата (X), номера выключателя в группе (Y)

Л(X)(Y) — Осветительное оборудование, с указанием номера группы (X), номера соответствующего выключателя (Y)

Л(X)(Y) — Осветительное оборудование, точечный светильник, с указанием номера группы (X), номера соответствующего выключателя (Y)

Л(X)(Y) — Осветительное оборудование, потолочной установки, с указанием номера группы (X), номера соответствующего выключателя (Y)

— Кабельная трасса

ООО "Интеррио" (3452) 61-16-61				
Трехкомнатная квартира ул. Д.Менделеева, 5				
Изм.	Код.уч.	Лист	№ док.	Подл.
Разработал	Рецензентский Ф.В.		Листов	
ГПП	Инженер Ф.М.		14	8
Планировочные решения				Листов
				11
Норм. контр.				Итого
				8

Применение

1. Нижнюю отметку электрических выключателей выполнять на высоте +0,900 от уровня чистого пола, кроме обозначенных
2. Нижнюю отметку электрических розеток выполнять на высоте +0,300 от уровня чистого пола, кроме обозначенных
3. Все установочные коробки должны быть под вбросозеткой
4. Все кабельные трассы прокладывают скрыто, за фальшивым потолком, в гофрированных трубах ПВХ
5. Сеть освещения прокладывается за разлив-потолок в гофрированной трубе ПВХ
6. Опуски и подъемы кабельных трасс к электротехническому оборудованию выполнены скрыто в штробах
7. В квартирной щите не допускается подключение более двух проводков одной групповой линии к устройству защиты. При подключении более двух проводков монтаж осуществляется с помощью распаечной коробки

ЩР — Щит распределительный

ГРХ(X)(Y) — Розетка электрическая, скрытой установки, с указанием номера автомата (X) и номера розетки в группе (Y)

ГРХ(X)(Y) — Розетка электрическая, скрытой установки, IP44, с указанием номера автомата (X) и номера розетки в группе (Y)

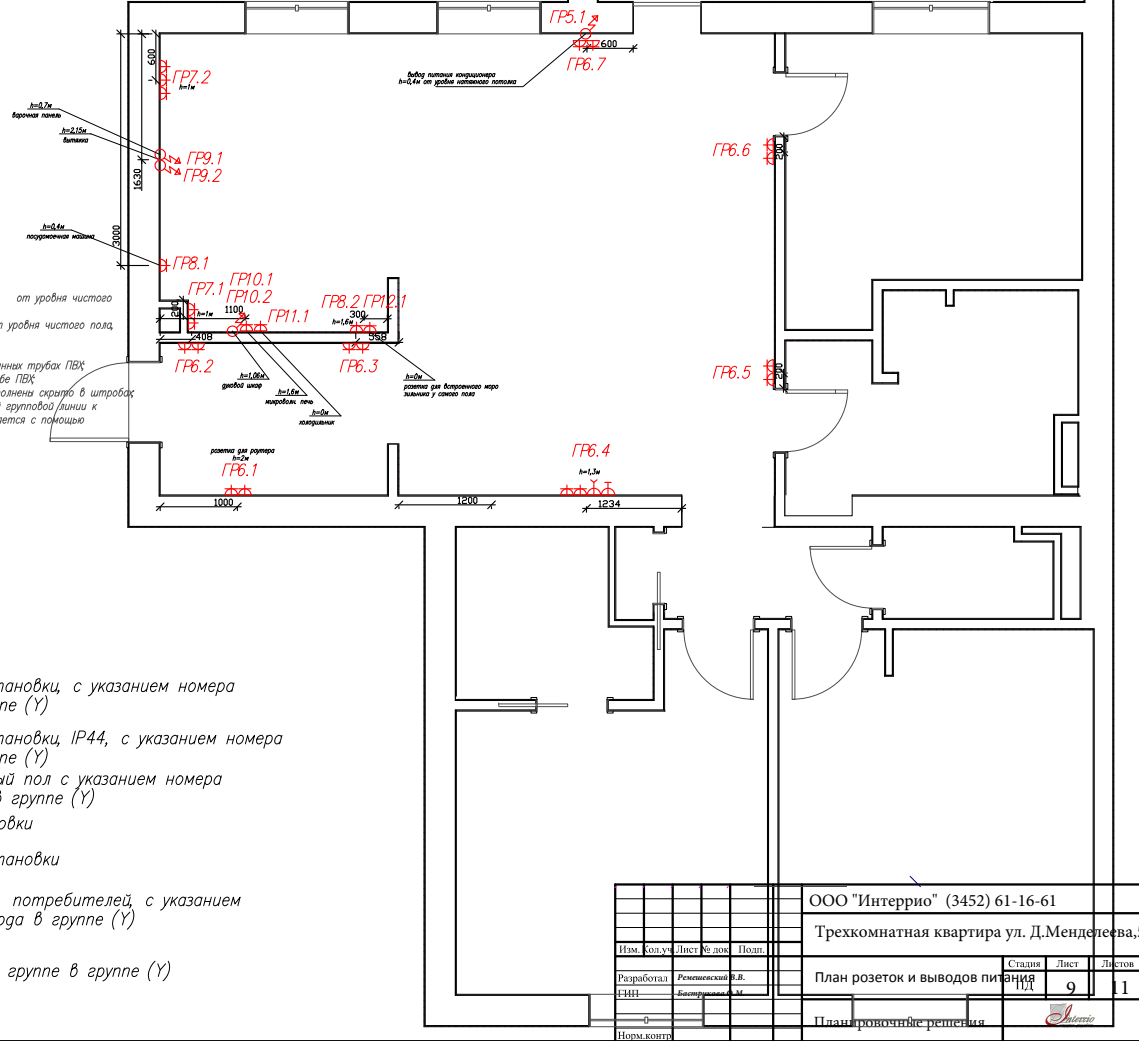
⊕ — Регулятор температуры системы теплый пол с указанием номера автомата (X) и номера потребителя в группе (Y)

⊗ — Розетка интернета, скрытой установки

⊗ — Розетка телевизионная, скрытой установки

ГРХ(X)(Y) — Вывод электрического кабеля для эл. потребителей, с указанием номера автомата (X) и номера эл. вывода в группе (Y)

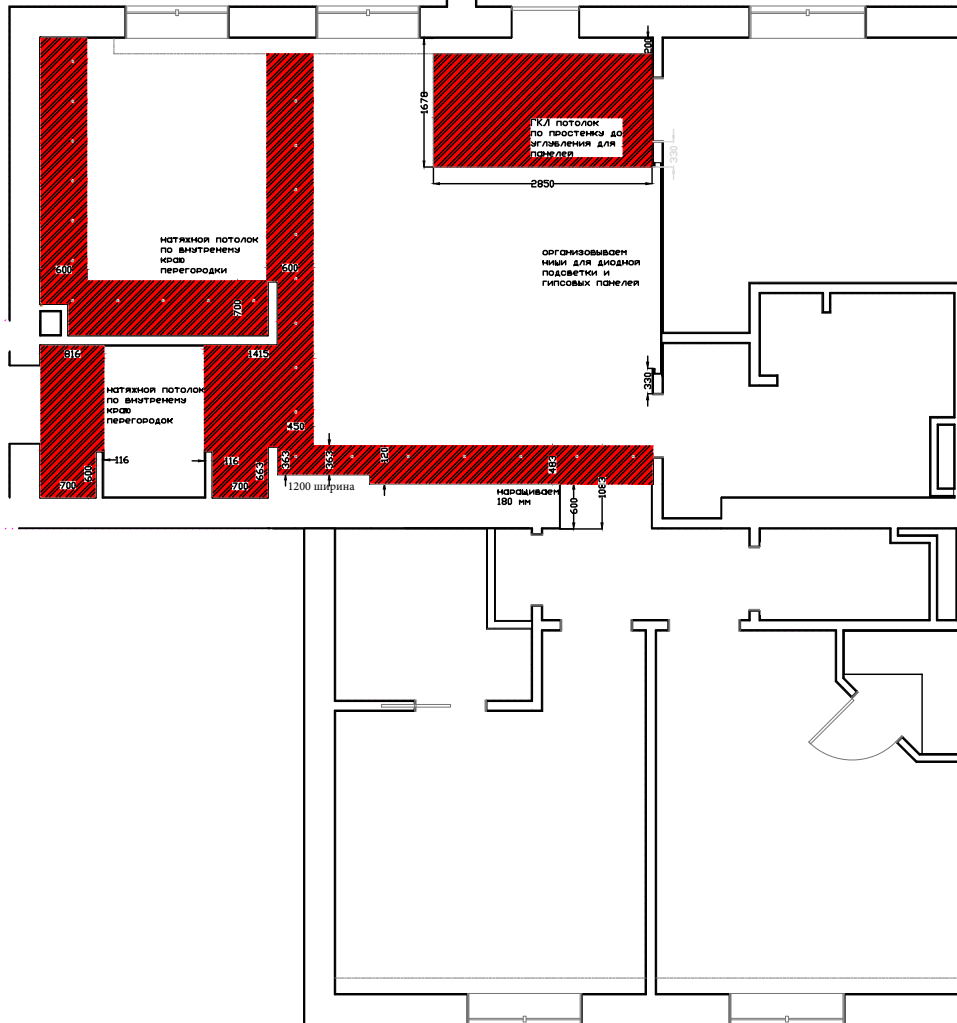
⊗ — Видеодомофон с указанием номера автомата (X) и номера потребителя в группе в группе (Y)



ООО "Интеррио" (3452) 61-16-61				Страна	Лист	Листов
Трехкомнатная квартира ул. Д.Менделеева, 5				№	9	11
План розеток и выводов питания				Планировочные решения		
Изм.	Кол. изм.	Лист № док.	Полн.			
Разработал	Решетинский В.В.					
Инж.	Басуринский М.					
Норм. контр.						

Согласовано

Инв. № подл. Подп. и дата. Взам. инв. №



					ООО "Интеррио" (3452) 61-16-61				
					Трехкомнатная квартира ул. Д.Менделеева, 5				
Изм.	Кол.уч.	Лист	№ док.	Подп.					
Разработал	Романовский В.В.				Пояснения		Стadia	Лист	Листов
ГИИП	Васильковская О.М.				ПД	11	11		
Норм. контр.					Планировочные решения		